

10. marts 2025

Oplæg på DAFAGO workshop 11. marts 2025

Nils Høgsted, sekretariatsleder



Program

- 🌿 Hvad sker der
- 🌿 Præsentation af udvalgte løsninger



Hvad sker der

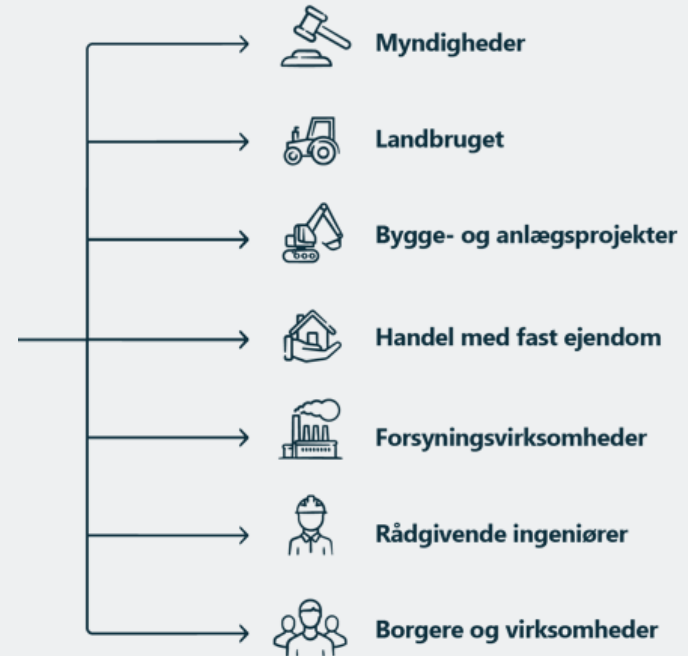
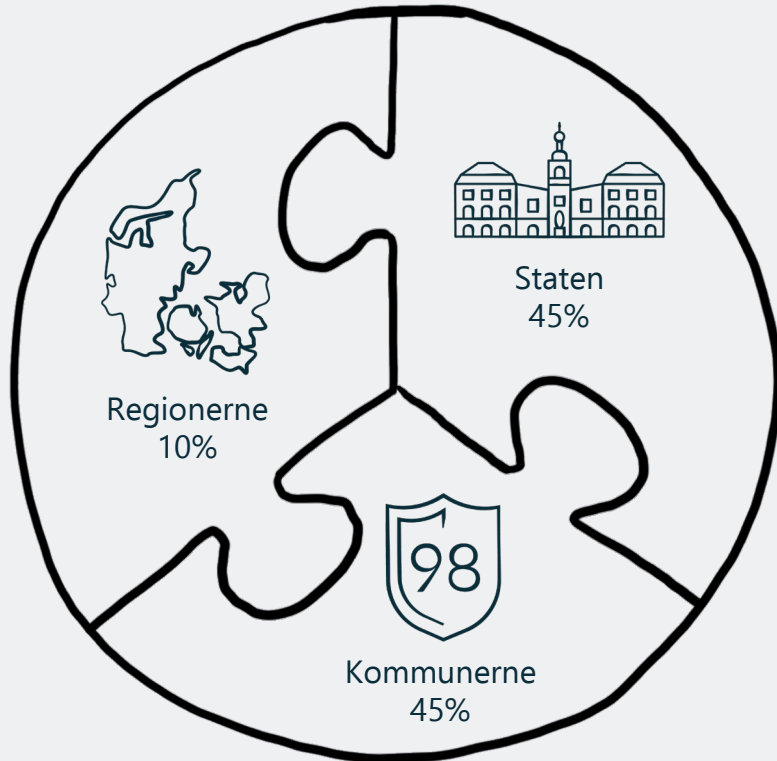
Definition af fremtidige behov for adgang til data, hvor bør vi fokusere?

1. Flere data vs. bedre data
2. Gøre data hurtigere tilgængelige og mere sammenlignelige (data interoperabilitet når data bliver skabt)
3. Data governance inklusiv bedre beskrivelse af metadata – kræver politisk fokus opbakning på tværs af myndigheder
4. Dialog med data gennem API (standard og AI)
5. Adgang til AI moduler/agenter
6. Adgang til AI rådata

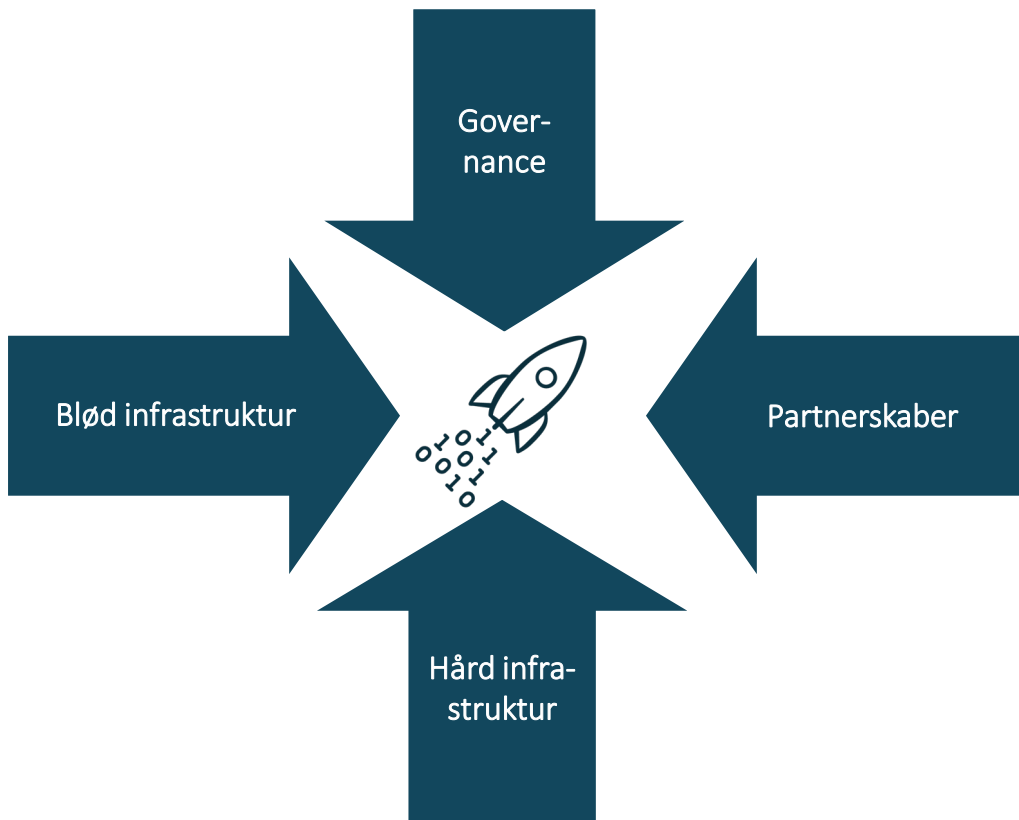
Hvordan fortsætter vi dialogen?



Danmarks Miljøportal



Danmarks Miljøportal ud fra et data space perspektiv



🍃 **Blød infrastruktur**

- Frivillige aftaler om at dele data myndigheder og private
- Data standarder
- Licens rettigheder

🍃 **Hård infrastruktur**

- Normal IT

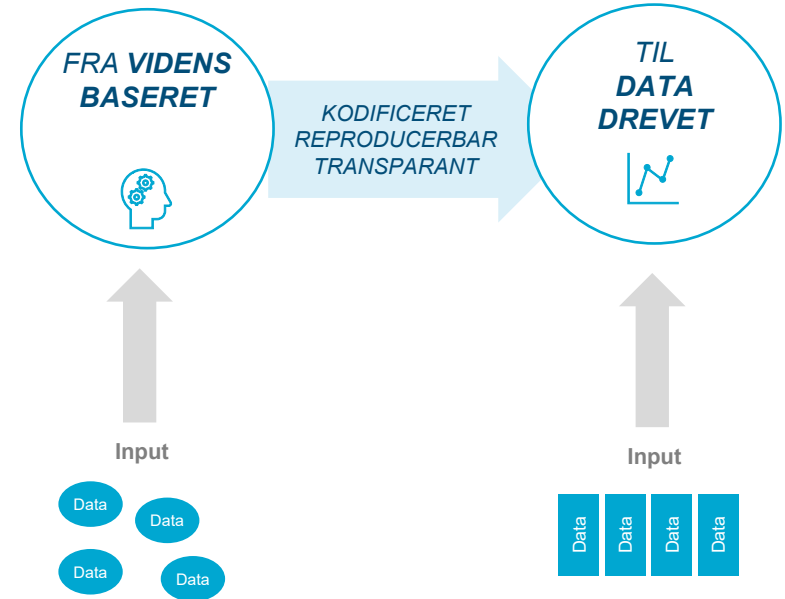
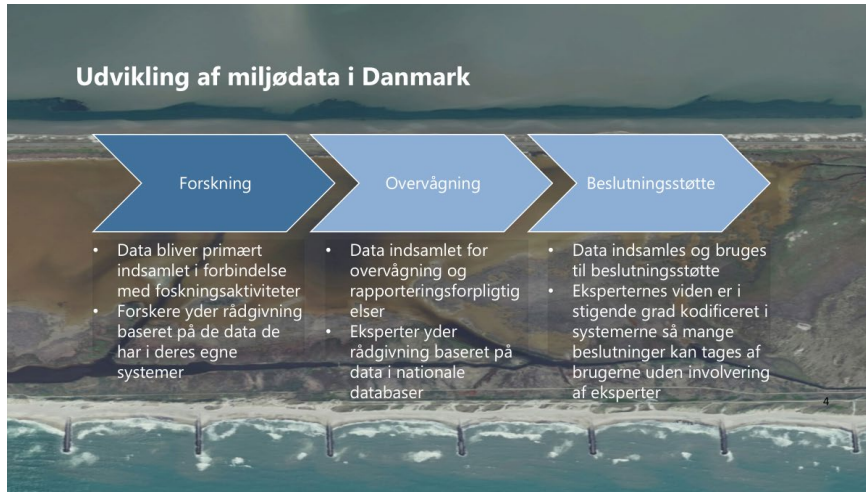
🍃 **Governance**

- Hvordan bliver beslutninger truffet?
- Hvordan bliver uoverensstemmelser håndteret?

🍃 **Partnerskaber**

- Hvem skal du arbejde med
- Hvem er de vigtigste

Fra registrering af data til beslutningsstøtte



- *Spredte ikke interoperable data kilder*
- *Ekspert vurdering af hvilke data der bruges*
- *Ressourcekrævende*
- *Ofte ikke transparent og reproducerbar*

- *Standardiserede interoperable data*
- *Regel baseret analyse*
- *Automatiseret*
- *Transparent, og reproducerbar*

Fra få til mange politiske dagsordener - samme data og IT fundament

Danmarks Miljøportals Initiativer 2025

1. Grøn Trepert
2. Klimatilpasning
3. Miljøvurderinger
4. Rent vand – herunder grundvand
5. Havnaturfonden
6. Miljøfremmede Farlige Stoffer

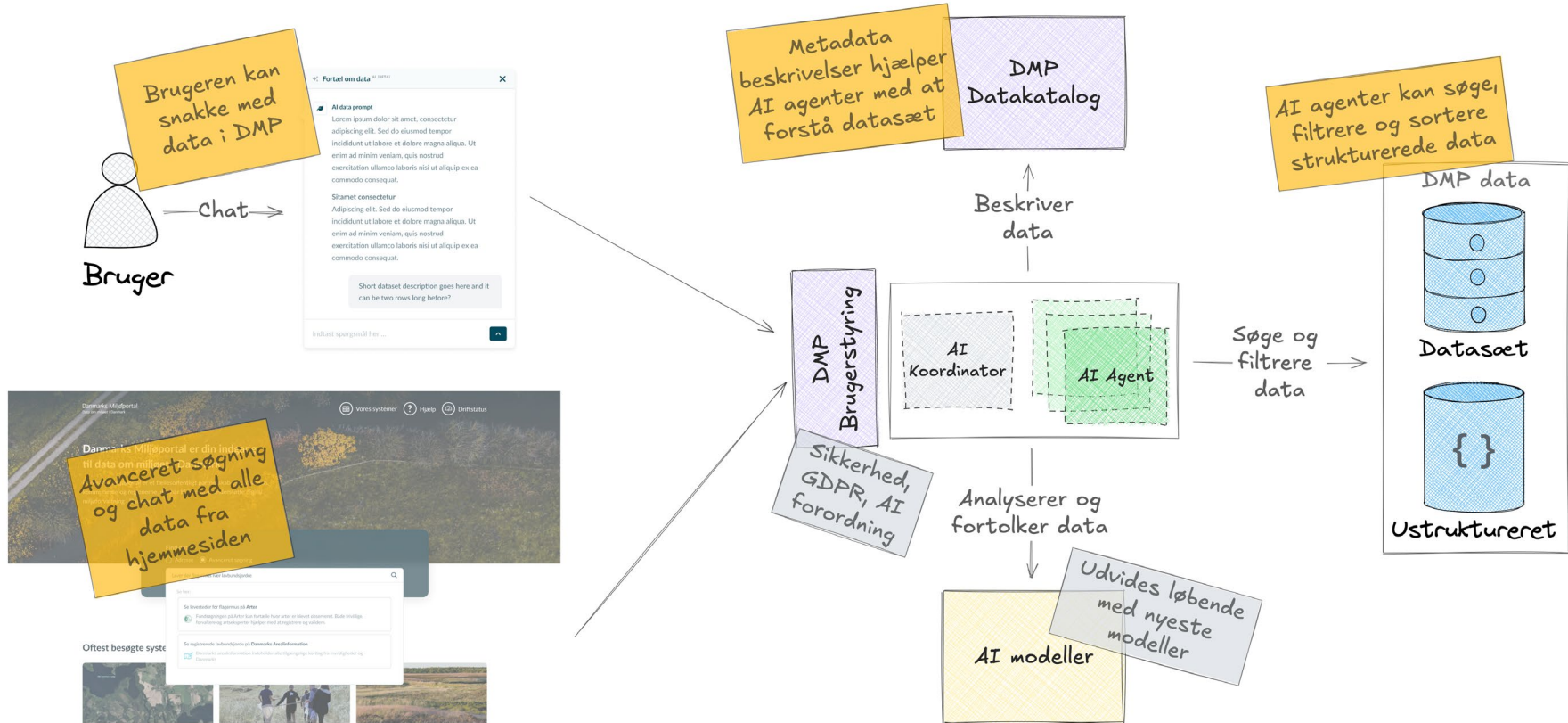


Aftale om et Grønt Danmark

Aftale mellem regeringen, Landbrug & Fødevarer, Danmarks Naturfredningsforening, Fødevarerforbundet NNF, Dansk Metal, Dansk Industri og KL

24. Juni 2024

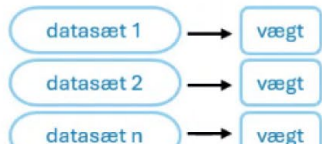
Fra svært forståelig data til forståelige data - AI



Eksempel på beslutningsstøtte: Grøn Trepert KLs konceptuelle tegning for ArealSynergiKort

1. KATEGORISERING AF RELEVANTE DATA

Datasæt identificeres og kategoriseres efter arealinteresse



2. OPSTILLING AF AREALINTERESSETEMAER

Der laves kort for hvert arealinteressetema



Arealinteresse 1

vægt



Arealinteresse 2

vægt



Arealinteresse 3

vægt



Arealinteresse 4

vægt



Arealinteresse n

vægt

3. POTENTIALEKORTLÆGNING

Arealinteressekortene kombineres til potentialekort

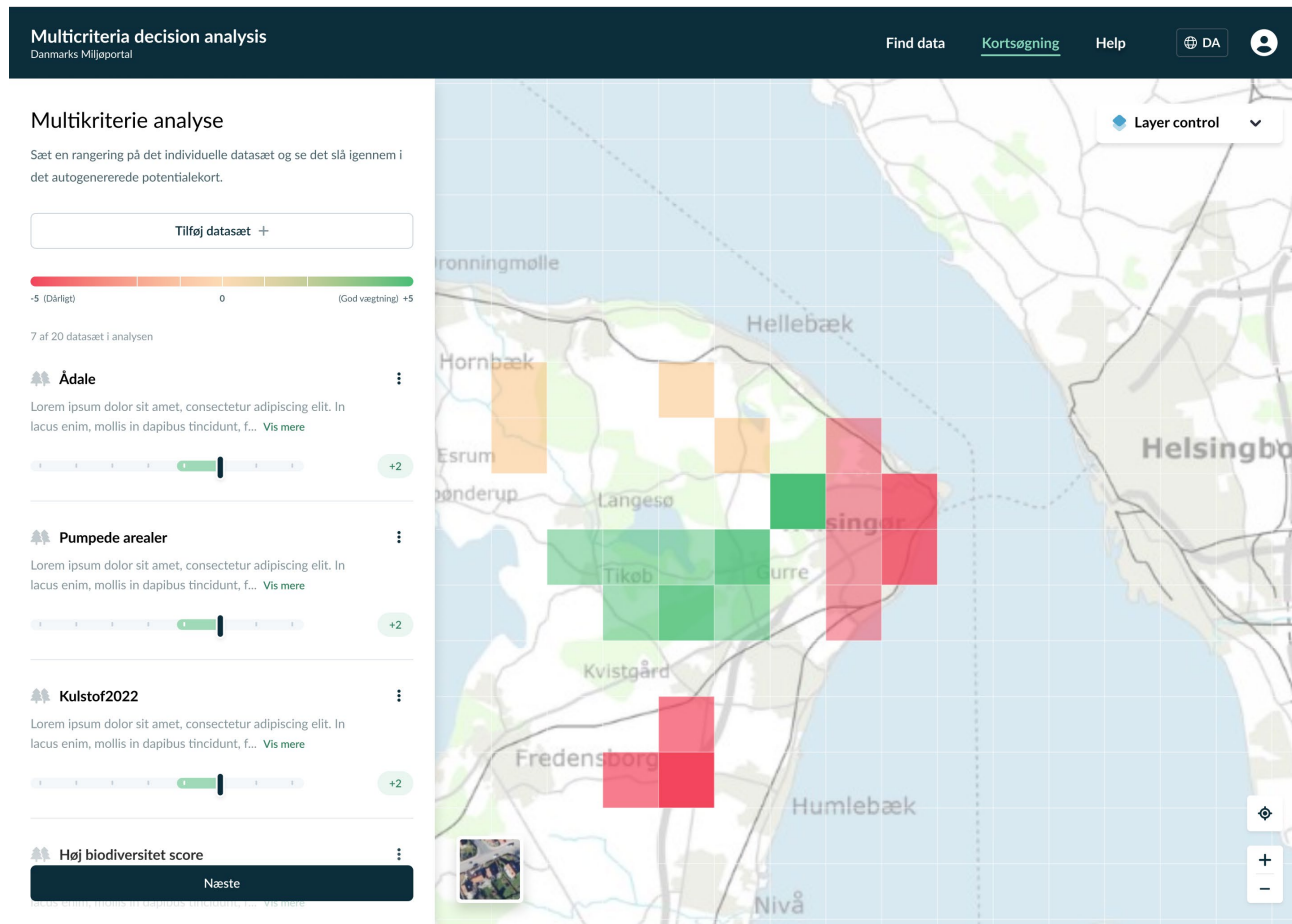
Målet er at lave et planlægningsoverblik / beslutningsstøtte, som kan hjælpe kommunerne i deres arealplanlægning. Potentialekortet kan fx laves som et "rød/gul/grøn"- kort, der viser hvordan synergi opnås mellem lokale arealinteresser



* Både datasæt og arealinteressetemaer påføres vægte for at kunne danne potentialekortet. Vægtene bestemmes lokalt, men kan inspireres af best practice, forskning mm

Eksempel på beslutningsstøtte: Grøn Trepert

Konceptuel tegning for løsning – lanceres omkring 1. juni



Vi adresserer tre forskellige formål

- men finansiering er afhængig af beslutningsstøtte

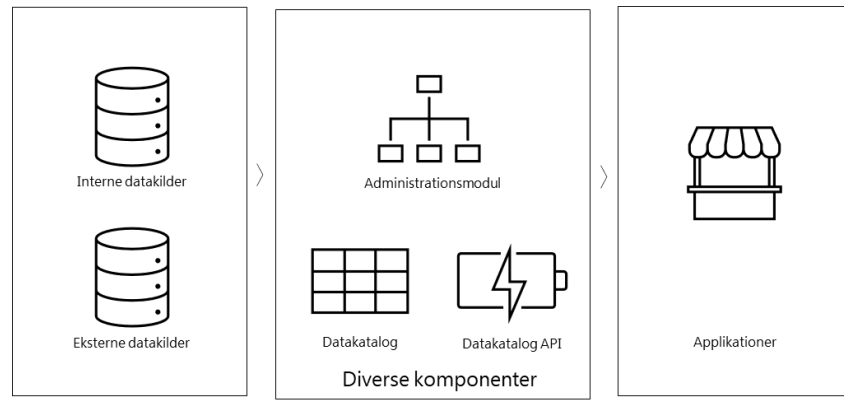
BESLUTNINGSSTØTTE

DATA DELING

DATA IND

| Beskrivelse | Baseline jf. tal i tabel 1.b | 10% reduktion | 20% reduktion | 30% reduktion | Værdi-spænd |
|--|------------------------------|-------------------------------|-------------------------------|-------------------------------|--|
| Tid | | | | | |
| Miljøvurderinger (gennemsnit) | 19 - 42 mdr. | 2 - 4 mdr. | 4 - 8 mdr. | 6 - 13 mdr. | 2 - 13 mdr. i tidsmæssig besparelse |
| | | Ny tid: 17 - 38 mdr. | Ny tid: 15 - 34 mdr. | Ny tid: 13 - 29 mdr. | |
| Økonomi | | | | | |
| Årlige udgifter til miljøvurderinger (spænd) | 0,95 - 1,75 mia. DKK | 95 - 175 mio. DKK | 190 - 350 mio. DKK | 285 - 525 mio. DKK | 95 - 525 mio. DKK i økonomisk besparelse |
| | | Ny udgift: 0,9 - 1,6 mia. DKK | Ny udgift: 0,8 - 1,4 mia. DKK | Ny udgift: 0,7 - 1,2 mia. DKK | |

Table 1 - Værdiestimering for miljøvurderinger på baggrund af tabel 1.b og tabel 3



Samme adgang til data for offentlige og kommercielle løsninger

Behovsorienteret løsninger



Databutik – samling af data fra alle distributører

Overvågning og support på datasæt



1121 datasæt
29 forskellige organisationer

Brugervendt beskrivelse af data (metadata)

Data ligger hos datadistributører



Eksempler på data delings løsninger

Lagvælgeren (clear site) - <https://demo.datakatalog.miljoportal.dk/>

Udstilling af alle georefererede datasæt fra Danmarks Miljøportals samlede datakatalog. Udvikles som komponent til integration i både interne og eksterne løsninger.

Generisk distribution af data benyttes i:

Arealdata.dk - <https://arealdata.miljoportal.dk/>

Udstilling af Danmarks Miljøportals samlede datakatalog via ekstern tilgængelig grænseflade. **Henvendt til 'IT-professionelle'**.

Miljødata.dk - <https://miljoedata.miljoportal.dk/>

Udstilling af udvalgte detaljerede data via kortfiltrerings-funktionalitet. **Henvendt til 'fagprofessionelle'**.

Danmarks Arealinformation - <https://danmarksarealinformation.miljoportal.dk/>

Udstilling af udvalgte georefererede datasæt via kortvisningsapplikation. **Henvendt til 'ikke-fagprofessionelle'**.

Datakatalogets API: <https://datakatalog.miljoportal.dk/api/swagger/index.html>

QGIS plugin – installeres i QGIS

Mårettede distributionsløsninger:

MARS - <https://mars.sgav.dk/>

IT understøttelse af Grøn Trepert

EA Tools - <https://eatools.miljoportal.dk/landing>

IT understøttelse af miljøvurderinger

KAMP - <https://kamp.klimatilpasning.dk/>

IT understøttelse af klimatilpasning

L

Administration:

Administrationsmodulet - <https://admin.datakatalog.miljoportal.dk/datasets>

Vedligehold og opdatering af Danmarks Miljøportals samlede datakatalog.

Overvågning af datasæt - <https://monitoring.datakatalog.miljoportal.dk/datasets-monitoring>

Overvågning af alle distributioner som findes i Danmarks Miljøportals datakatalog.



Foto: Marjorie Teo

Kontakt

Sekretariatsleder

Nils Høgsted

Support@miljoportal.dk

nihoe@miljoportal.dk

Udvalgte løsninger

Klimatilpasning

<https://kamp.klimatilpasning.dk/>

Udtagning af lavbundsjord

<https://udtagningskort.dk/>

Miljøvurderinger

[https://eatools.miljoportal.dk/land
ing](https://eatools.miljoportal.dk/landing)